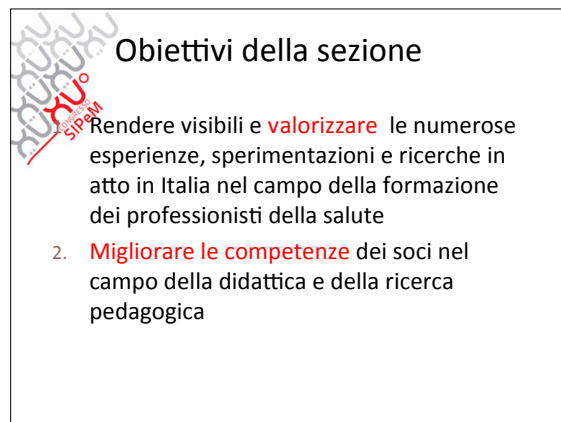
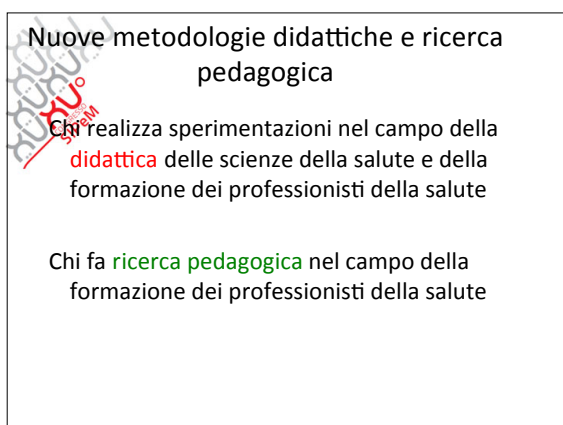


NUOVE METODOLOGIE DIDATTICHE E RICERCA PEDAGOGICA



Obiettivi della sezione

- Rendere visibili e **valorizzare** le numerose esperienze, sperimentazioni e ricerche in atto in Italia nel campo della formazione dei professionisti della salute
2. **Migliorare le competenze** dei soci nel campo della didattica e della ricerca pedagogica



Nuove metodologie didattiche e ricerca pedagogica

Chi realizza sperimentazioni nel campo della **didattica** delle scienze della salute e della formazione dei professionisti della salute

Chi fa **ricerca pedagogica** nel campo della formazione dei professionisti della salute

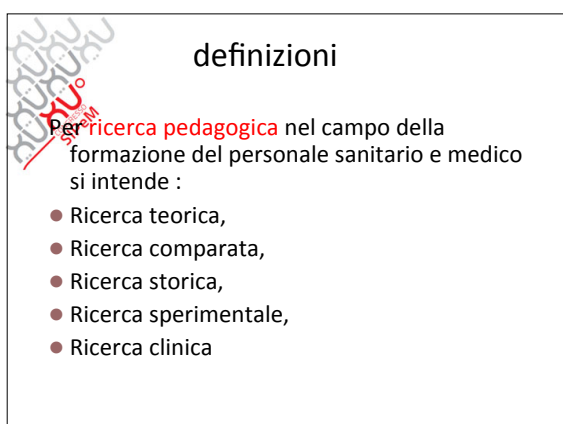


definizioni

Per **didattica** :

organizzazione di curricula e di corsi nella formazione universitaria e nella formazione continua dei professionisti della salute (inclusi corsi ECM) e

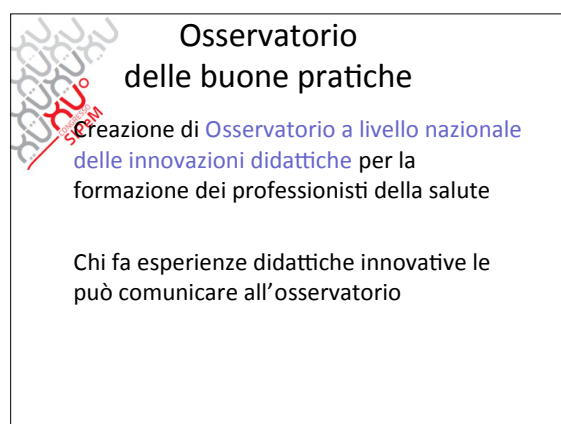
progettazione formativa e sua realizzazione (obiettivi, metodi didattici, metodi di valutazione)



definizioni

Per **ricerca pedagogica** nel campo della formazione del personale sanitario e medico si intende :

- Ricerca teorica,
- Ricerca comparata,
- Ricerca storica,
- Ricerca sperimentale,
- Ricerca clinica



Osservatorio delle buone pratiche

Creazione di **Osservatorio a livello nazionale delle innovazioni didattiche** per la formazione dei professionisti della salute

Chi fa esperienze didattiche innovative le può comunicare all'osservatorio

Nuovi metodi didattici

- simulazioni
- Attività laboratoriali (skills lab)
- Tirocinio
- Insegnamento al letto del malato
- Laboratori autobiografici e di riflessione
- elearning
- Apprendimento basato sui problemi
- Didattica tutoriale
- Altro

Nuovi metodi di valutazione

- Valutazione degli studenti:
 - Prove oggettive
 - Prove orali strutturate esempio Triplo salto
 - Esame a stazioni
 - Osservazione diretta con griglie e checklist
 - Diari di bordo
 - ecc
- Valutazione dei docenti
- Valutazione dei programmi
- Altro

Nuovi curricula

Sperimentazioni nel campo della progettazione curriculare

- Nuovi moduli
- Nuovi corsi
- Altro.....

Sezioni dell'osservatorio

Nell'osservatorio vi sono :

- Sezione per **caricare** buone pratiche
- Sezione per **cercare** buone pratiche
- Sezione per depositare documenti (articoli, capitoli, ecc)

Caratteristiche dell'osservatorio

- Tutti possono accedere (non solo soci SIPEM) ma registrarsi!
- Documenti inviati di 4000 caratteri
- Comitato di referee valuta se pubblicare o no
- Invio in italiano e in inglese
- Pubblicazione o Rifiuto entro 60 giorni
- I campi obbligatori sono : cognome e nome degli autori, ente di appartenenza, il titolo dell'esperienza, contatto email, anno di pubblicazione, le parole chiave (da scegliere tra una lista predefinita di parole chiave)

- Ricerca per autore o parola chiave
- Uploadare documenti in pdf eccetto Power Point
- Parole chiave organizzate ad albero

